



**Giornate
Fitopatologiche**
PROTEZIONE DELLE COLTURE, QUALITÀ, AMBIENTE



Regione
Lombardia

Bilancio Fitosanitario

**Pomodoro
Nord**

31 Ottobre 2019



Regione
Lombardia

Dott.ssa Lorenza Michelon
CONDIFESA LOMBARDIA NORD-EST
(serviziotecnico@codifebrescia.it)

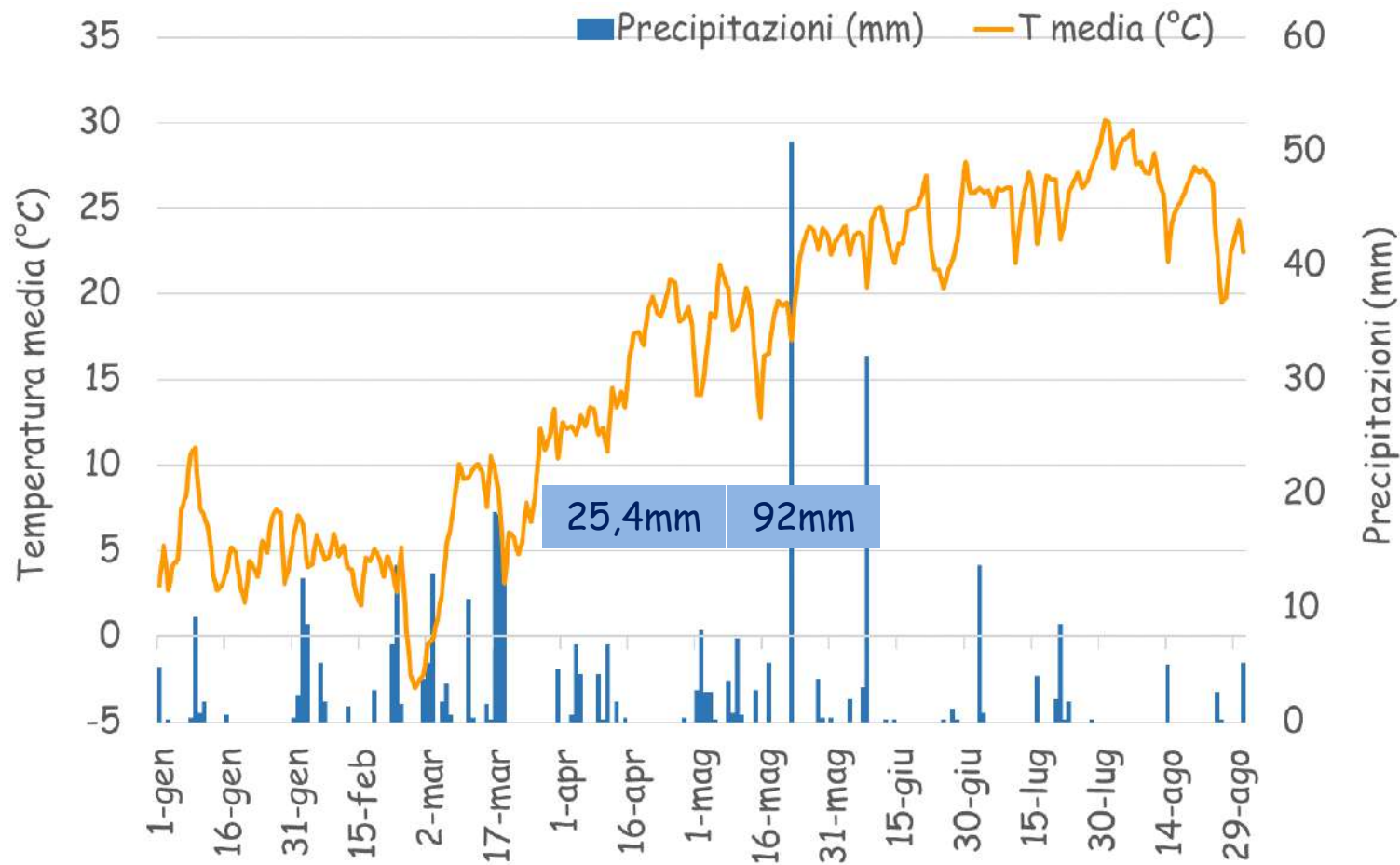
**Dott. Beniamino Cavagna e Dott.ssa
Mariangela Ciampitti**
SFR LOMBARDIA
(beniamino_cavagna@regione.lombardia.it)

Superficie coltivata (2019)

Regione: Lombardia	ha	Trend
Pomodoro da industria	7.410	Stabile

Milano

Andamento climatico 2018



Temperature superiori alla media in primavera (fine aprile) ed estate (agosto)

Precipitazioni frequenti ed elevate complessivamente ma ben distribuite

Dati stazione meteorologica di Belforte (MN) - ARPA Lombardia

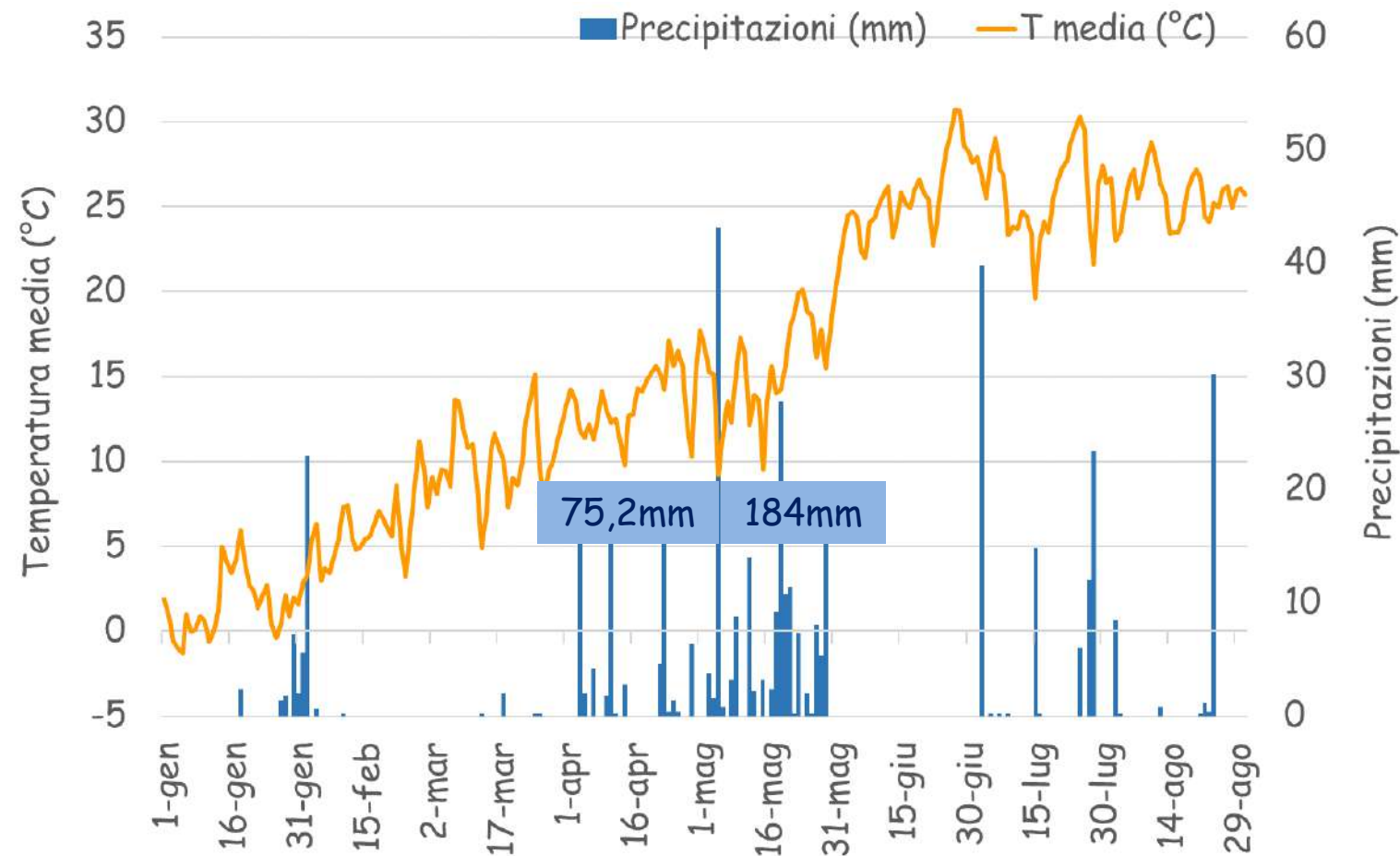
CONDIFESA
LOMBARDIA NORD EST



Regione
Lombardia

Servizio Fitosanitario

Andamento climatico 2019



Temperature superiori alla media a fine inverno e per buona parte dell'estate. Sbalzi termici elevati in primavera

Precipitazioni frequenti e di forte intensità in aprile e maggio. Eventi temporaleschi intensi

Dati stazione meteorologica di Belforte (MN) - ARPA Lombardia

CONDIFESA
LOMBARDIA NORD EST



Regione
Lombardia







Servizio Fitosanitario

Andamento colturale 2018

- Condizioni generalmente favorevoli e costanti allo sviluppo della coltura
- Piogge elevate: maggiori problemi patogeni e batteriosi
- In terreni pesanti situazioni di asfissia radicale

Andamento colturale 2019

- Ritardo nelle operazioni di trapianto (almeno 2 settimane)
- Rallentamento crescita coltura per basse temperature
- Sbalzi termici maggio-giugno: elevata scalarità produttiva
- Maggiori problemi per i primi trapianti (metà aprile)

	2018	2019
Peronospora		
Batteriosi		
Alternaria		

- Precipitazioni frequenti nel 2018: attacchi maggiori da parte di funghi e batteri
- 2019: infezioni primaverili contenute dalle basse temperature (poca vegetazione). Non segnalate situazioni di danno

	2018	2019
Afidi		
Nottue		
Ragnetto rosso		
Cimici		
Elateridi		

- **AFIDI:** nessuna situazione di danno segnalata
- **NOTTUE:** Rischio maggiore in appezzamenti vicini a campi di mais, soprattutto dopo la trinciatura
- **RAGNETTO ROSSO:** presenza maggiore nel 2018
- **CIMICI:** non segnalata presenza significativa
- **ELATERIDI:** attacchi e danni nel 2019 sui trapianti precoci (condizioni di umidità del suolo favorevoli e scarso sviluppo radicale della coltura)

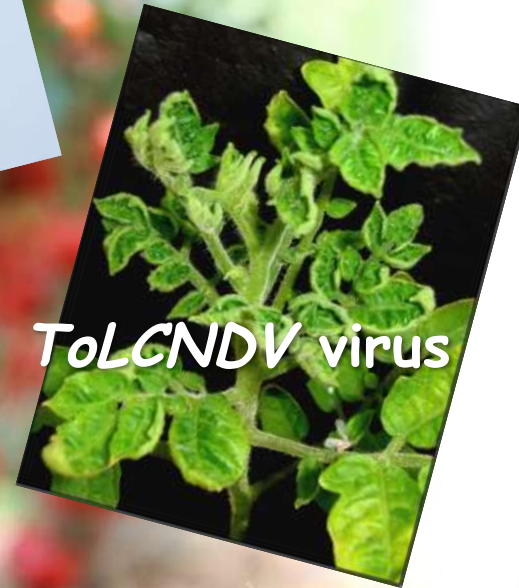
Monitoraggio campi di pomodoro

- Rilievi visivi in campo su organismi da Quarantena
- 2018 e 2019: incremento della superficie monitorata (Ralstonia)

Epitrix sp.

Ralstonia solanacearum

Tomato leaf curl New Delhi virus - ToLCNDV virus



Ringraziamenti

- Dott. Marco Freddi (O.P. APOL)
- Presidente e Tecnici Condifesa Lombardia Nord-Est
- Tecnici e Ispettori ERSAF/SFR

GRAZIE DELL'ATTENZIONE